



俄罗斯联邦

斯摩棱斯克州

www.smolinvest.com

02	03	04	06	07	08
斯摩棱斯克省长贺词	地理位置	今天的斯摩棱斯克州	运输可及性	竞争优势	
09	10	12	13	14	16
中小企业支持基础设施	斯摩棱斯克州经营活动扶持基金会	大型企业投资经营国家支持	中小企业投资经营国家支持	物流综合体	优先投资场地
18	19	20	21	22	24
“凤凰”国家产业区园	萨夫诺窝产业区园	斯大伯那 运输物流生产综合体	地区主要发展方向	工业	农工综合体
25	26	27	28	29	30
农业生产国家支持	教育事业	保健事业	文化事业	运动事业	旅游市场潜力



尊敬的朋友：

你们好！

热烈欢迎各位来拜访斯摩棱斯克州的壮烈古时领土，我们很高兴能够邀请各位来了解我们的地域。

我相信给各位提供的《实业手册》能够有所帮助。此本手册彻底地描述斯摩棱斯克州的多面极大能力。

我们希望手册提供的信息不仅能够对各位政商领导人以及企业领导人员有所帮助，而且会在看重我们地域丰富潜力的人当中具有广泛的用途。

斯摩棱斯克州是俄国的西门口，我们地域处于非常有利的地位；因此，我们地区全面具备实现投资能力的条件。斯摩棱斯克州是俄国主要运输交通枢纽之一，名为俄欧连接之地。

重要领土和原料资源以及技术上和智力上的实力是我们地区的主要特点，因此我们能够对各种国内外企业、金融机构、投资人具有较大吸引力。

到今天为止，斯摩棱斯克州已经具备稳定经



济发展条件。地区政权正在采取多项措施以便提高投资环境，保证国内外投资条件的高可信度。

斯摩棱斯克州行政当局已规定明确的投资政策。我们向各位有意向与我市企业奠定互利稳固的关系提供真实的帮助，全心全意致力于双方得到互惠协作条件。

我们欢迎各位有道德善意的合作方，便利工艺、生产、投资、科学多方面的合作发展。

我们热烈欢迎各位来到斯摩棱斯克州的富饶土地，热诚祝愿各位生意兴隆，万事如意！

斯摩棱斯克州省长
阿列克谢·奥斯特洛夫斯基

今天的斯摩棱斯克州

斯摩棱斯克州：
俄国主要运输和通枢纽之一

斯摩棱斯克 500 公里半径范围
以内居住人口为 68 百万人

包括2条主要运输走廊

西方 - 东方

- M-1 白俄罗斯
- A-101 莫斯科 - 博布鲁伊斯克
- 铁路干线
- “牙马尔 - 欧洲” 干线供气管路

北方 - 南方

- A-141 奥廖尔 - 鲁蒂尼亚
- BTS II 波罗地海管道系统
- 铁路干线



今天的斯摩棱斯克州



- 186 公里到莫斯科
- 包含所有俄欧连接干线
- 发展物流中心和终点站的卓越条件

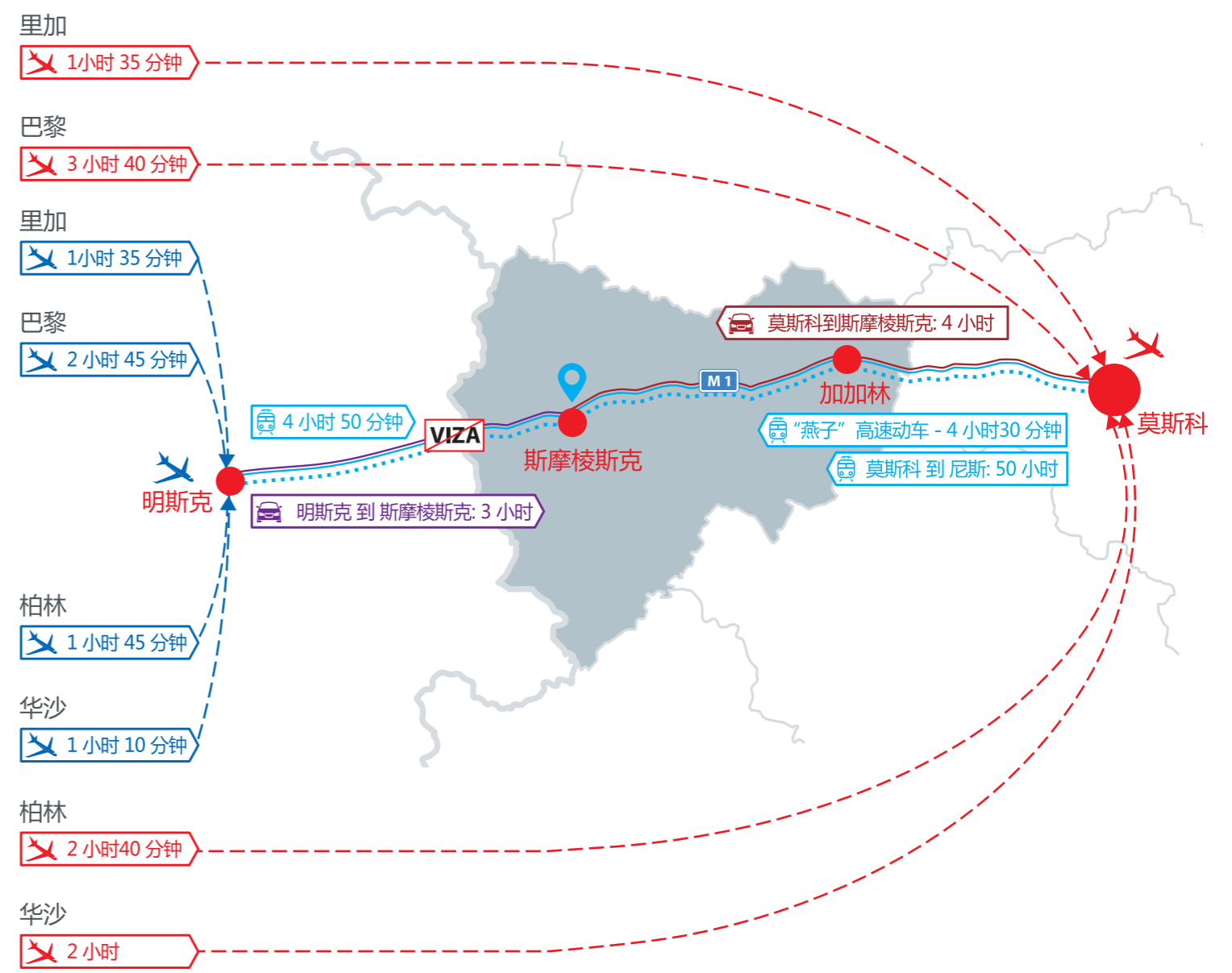
- 1900 个矿产地
- 56 个地下淡水源区
- 12 个地下矿水源区

俄国物流运输总量的35%
 俄欧国际物流运输总量的75%
 均通过斯摩棱斯克州

- 总面积：49 800 km²
- 人口：一百万人
- 25 个市政地区
- 2 个市区
- 23 个城市
- 300 个大村庄
- 10700 公里的公路
- 1 259 公里的铁路
- 主要交通枢纽：斯摩棱斯克，威斯玛，罗斯拉夫

运输可及性

“贝拉鲁斯”路道城市间距离
 斯摩棱斯克到明斯克：348 公里
 斯摩棱斯克到莫斯科：395 公里
 加加林到莫斯科：180 公里



竞争优势



中小企业支持基础设施



斯摩棱斯克州投资网站

www.smolinvest.com

斯摩棱斯克州投资发展集团

斯摩棱斯克州投资发展集团. 招商引资以及实现当前的投资方案. 为投资人构造投资场地. 管理债权资本



www.eicc-smolensk.ru

免费提供全面咨询服务和信息方面支持, 与斯摩棱斯克州的企业进行合作, 以便与其他国内外企业创造互利互惠合作条件



斯摩棱斯克州经营活动扶持基金会

www.sofpmp.ru

小额融资, 提供生意发展管理咨询服务

担保基金

为中小企业提供担保

信贷担保经理处

www.acgrf.ru

构造, 管理和促进发展国家联保机构, 以便为中小企业保证最优发展条件



工业发展基金会

www.rftr.ru

刺激俄国生产企业现代化, 增强产品竞争能力

科学技术小型企业发展扶持基金会

www.fasie.ru

实现多种创新技术方案, 包括创立增强高级技术生产企业, 商业化科学技术发展成果, 招商引资增强科学技术小型企业, 创造就业



提供小额贷款



根据经营活动类别



小额贷款

为个体工商户企业提供贷款的条件:

一万到一百万的额度;

1-3 年的贷款期限 (根据经营活动种类);



农业, 生产, 服务行业为
主要经营活动种类的借款企业,
享有 8% 年利率的贷款条件;



其他经营活动种类 (包含商业)
贷款企业享有 10%
年利率的贷款条件;



简单贷款规程

- 间接贷款手续
- 提供贷款的期间为3-5天
- 不需抵押保险
- 可以提前偿债



担保基金

其金担保: 至 2 千万的担保金额, 至 5 年的期限.

- 提供担保的酬金不超过俄国中央银行融资利率的三分之一
- 其金担保金额: 至银行贷款、银行担保的50%
- 其金提供担保的期间为7天以内

申请贷款或其金担保者状况如下:

- 贷款企业属于中小企业;
- 企业家是已注册的纳税人, 并在斯摩棱斯克州以内进行经营;
- 贷款企业无预算债务

提供中小企业保状



俄罗斯联邦, 斯摩棱斯克市,
埃尔根斯路, 23



+7 (4812) 610-509, 777-077



E-mail: sofmpm@rambler.ru



www.sofmpm.ru

斯摩棱斯克州经营活动扶持基金会已在非银行货币信用织
«信贷担保经理处»开放式股份公司获得资格

大型企业投资经营国家支持



投资减免

0% 企业财产税金
4,5% 企业利润税金



补助金

给实现优先投资方案者每年提供一次, 补助金量为企业利润税

10 年

≥ 30亿以
上罗布

≥ 200
以上工位

优先经营种类范围如下:

- 食品生产
- 机械及设备生产
- 电气设备和光学设备生产
- 交通工具和设备生产
- 药学产品生产

其他支持方向:



投资方案协助



方案开采,
检验和实现方面
协助支持



科学研究及
信息管理方面的支持

中小企业投资经营国家支持



投资减免

0% 企业财产税金
4,5% 企业利润税金



补助金

提供缴纳部分连接
功率不大于150万千瓦电网
企业的费用 (至75%)

提供缴纳部分相关购置
成立改进生产工艺
多种设备的费用 (至50%)



提供缴纳部分俄罗斯
银行利率 (至四分之三,
不大实际成本的70%)

提供缴纳部分向设备
租赁公司付予
付款的费用 (至90%)

其他支持方向:



投资方案协助



方案开采,
检验和实现的
协助支持



科学研究及
信息管理方面的支持

运输总厂 及终点站

RHENUS LOGISTICS “克拉斯尼” 交通运输终点站,
“烈诺 - 终点站” 有限公司

地理位置: M-1 汽车路 (靠近白俄罗斯边境, 距离为3公里)
斯摩棱斯克州, 克拉斯尼区, 红山村庄, 萨列赤那亚 路, 2 楼

离白俄罗斯边境的距离为 3 公里

400 停车位

2500 m2 的临时仓库

俄国最大终点站之一

第一所被国际货代公司
在斯摩棱斯克州成立的货物仓库

www.ru.rhenus.com

АЛЬФА ТРАНС “克拉斯诺” 交通运输终点站,
“阿尔法运输” 有限公司

地理位置: 斯摩棱斯克州, M - 1 汽车路的 454 公里
(离白俄罗斯边境 2 公里)

www.alfa-trans.ru

АЛЬФА ТРАНС “斯大伯那” 交通运输终点站,
“阿尔法运输终点站” 有限公司

地理位置: 斯摩棱斯克州, 斯大伯那村庄, 里M - 1 汽车路
(离白俄罗斯边境 6 公里)

700 辆运货车 / 天

证税终点站

综合型终点站

俄国最大终点站之一

“简式海关走廊” 方案参与者
俄国 - 土耳其, 俄国 - 意大利

www.alfa-trans.ru

ТРАНЗИТ “斯摩棱斯克” 交通运输终点站,
“特拉斯运输” 有限公司

地理位置: 斯摩棱斯克市, 拉窝赤旗那 路, 105

ETC “鲁德尼亚” 交通运输终点站,
“欧洲运输” 有限公司

地理位置: 斯摩棱斯克州, 鲁蒂尼亚市, 奥克特布路
• 仓库面积: 3000,00 平方米
• 优异处于主要A-141 汽车路位置 (“勃良斯克 - 斯莫棱斯克 - 维捷布斯克”), 波罗的海国家, 北欧, 乌克兰, 白俄罗斯的方便交通出口
• 临时仓库露天场地面积: 75000 平方米

Рославль Терминал “罗斯拉夫” 交通运输终点站,
“罗斯拉夫终点站” 有限公司

地理位置: 斯摩棱斯克州, 罗斯拉夫市, 马克思路, 166
• 仓库面积: 约 2,5 公顷
• 一次容纳至 140 辆大型运输汽车

К “卡盾终点站” 临时仓库有限公司

地理位置: 斯摩棱斯克州, 斯摩棱斯克区, 尼卡尔斯卡亚村庄,
朵罗日娜亚路, 3

А-LOGISTIC “阿尔法运输” 临时仓库

地理位置: 斯摩棱斯克州, 亚册窝市 (离 M1 汽车路 329 公里)

iw MULTIMODAL “莫黛尔” 临时仓库封闭式股份公司

地理位置: 斯摩棱斯克州, 亚册窝市 (离 M1 汽车路 329 公里)

“威斯玛终点站” 临时仓库有限公司

地理位置: 斯摩棱斯克州, 威斯玛市, 俄列瓦妥娜亚 路, 12

ЕЛТРАНС “欧运” 临时仓库有限公司

地理位置: 斯摩棱斯克州, 亚册窝市, 第二工程路, 5/3

运输总厂 及终点站



临时仓库

运输海关站

优先投资场地

- 资源场地*
- 农用场地*
- * 许属其他场地类别
- 工业场地
- 住区场地
- ** 许跟功率至5千万瓦电网连接

1	“阿其伯卡” 投资场地	场地面积: 20,87 公顷
2	“其使诺” 投资场地	场地面积: 43,8 公顷
3	“鲁蒂尼亚” 投资场地**	场地面积: 1005 公顷
4	投资场地	场地面积: 4 公顷
5	“威刘智诺” 投资场地	场地面积: 22 公顷
6	“卡门卡” 投资场地	场地面积: 64 公顷
7	“加加林” 投资场地	场地面积: 106,28 公顷
8	“罗尼萨” 投资场地	场地面积: 8,24 公顷

9	“资源生产联合体” 投资场地**	场地面积: 52,5 公顷
10	“阿斯塔普” 投资场地**	场地面积: 110,3 公顷
11	“卡蒂莫窝” 投资场地	场地面积: 6 公顷

12	“布搭” 投资场地	场地面积: 25 公顷
13	“红山” 投资场地	场地面积: 4,57 公顷
14	“斯摩棱斯克” 投资场地	场地面积: 7,1 公顷
15	“扩瓦乐卡” 投资场地	场地面积: 135 公顷

16	“贝克诺” 投资场地	场地面积: 400 公顷
----	------------	--------------

优先投资场地



农用场地储备基金:
大于 716000 公顷

其中包括:

- 多活其那区 (44000公顷)
- 叶尼亚区 (42000公顷)
- 克拉斯尼区 (36000公顷)
- 莫那斯蒂尔其那区 (54000公顷)
- 伯其诺克区 (35000公顷)
- 罗斯拉夫区 (53000公顷)
- 鲁蒂尼亚区 (70000公顷)
- 萨夫诺窝区 (36000公顷)
- 斯莫棱斯克区 (37000公顷)
- 斯秋乌卡区 (30000公顷)
- 后木智尔区 (32000公顷)
- 书米雅琪区 (30000公顷)

“凤凰”国家产也区园

- 大量的高级人才
- 现代式的综合型工程基础设施 (0,5 至 10 公顷多种场地)
- 便利运输物流的位置
- 优先土地原价



税金条件:

- ✓ 业务收入税金 **15,5%**
- ✓ 土地税 **0%**
- ✓ 物力税
- ✓ 运输税

- 危险性四至五等级现代式生产企业的位罝:
- 冶金工程
 - 仪表制造业
 - 聚合物包复的金属材料制品生产
 - 轻工业工厂
 - 食品工业工厂



萨夫诺窝产业区园

斯摩棱斯克复合材料集聚区

www.technopark67.ru



税金条件:

- ✓ 业务收入税金 **15,5%**
- ✓ 土地税 **0%**
- ✓ 物力税
- ✓ 运输税

- 危险性二至五等级现代式生产企业的位罝:
- 复合材料生产
 - 轻型化学
 - 复合材料教育中心
 - 栽培工业大麻亚麻试验站



斯大伯那 运输物流生产综合体

www.stabna.ru



税金条件:



业务收入税金

15,5%



土地税

0%



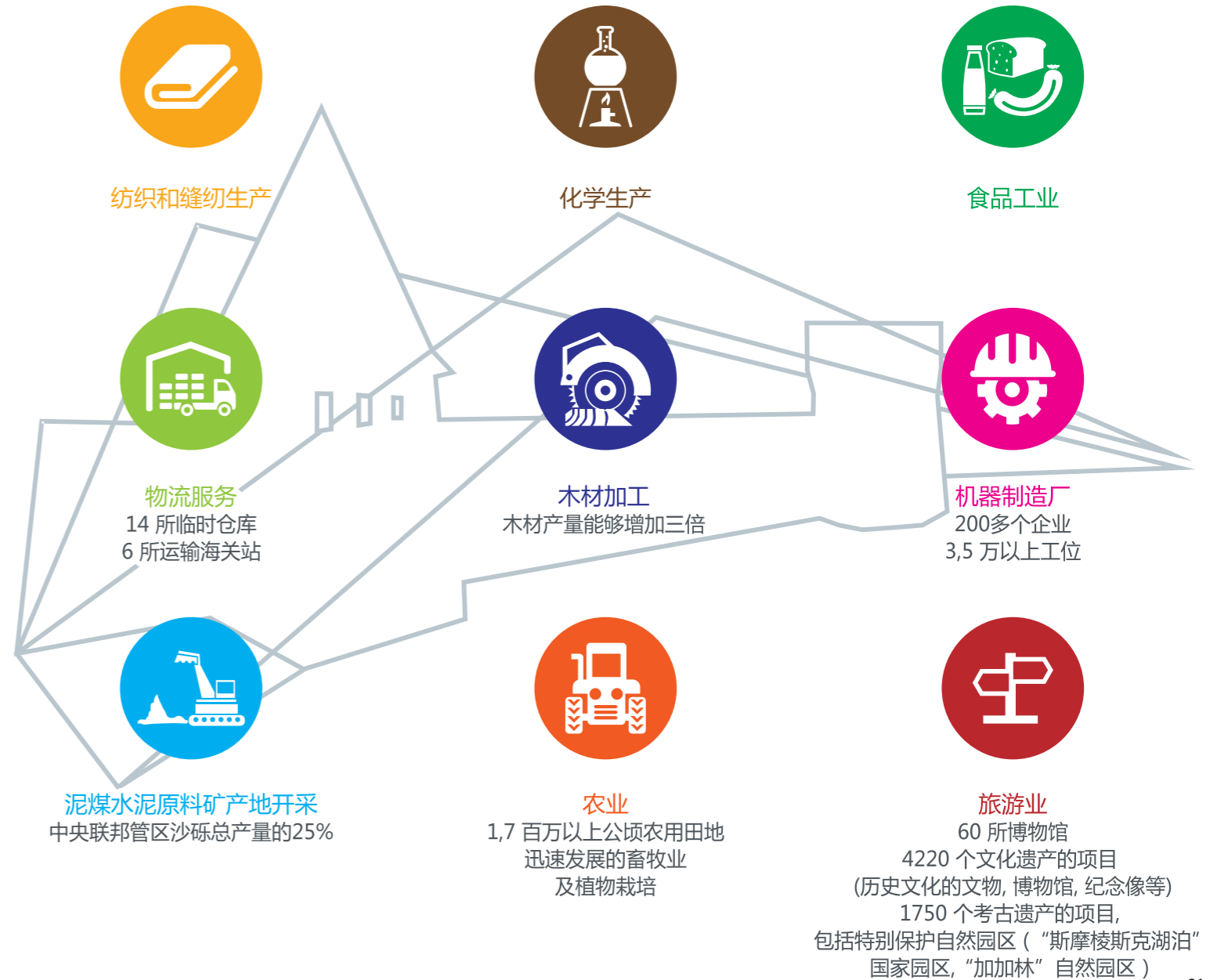
物力税



运输税

- 税务海关站
- 综合性海关站
- 运植检查管制
- 运兽检查管制
- 产品、材料、原料的清关业务
- “俄国 - 土耳其、俄国 - 意大利简式海关走廊”方案参与者

主要发展方向



食品工业



机器制造厂
200 多个企业
3,5 万以上工位

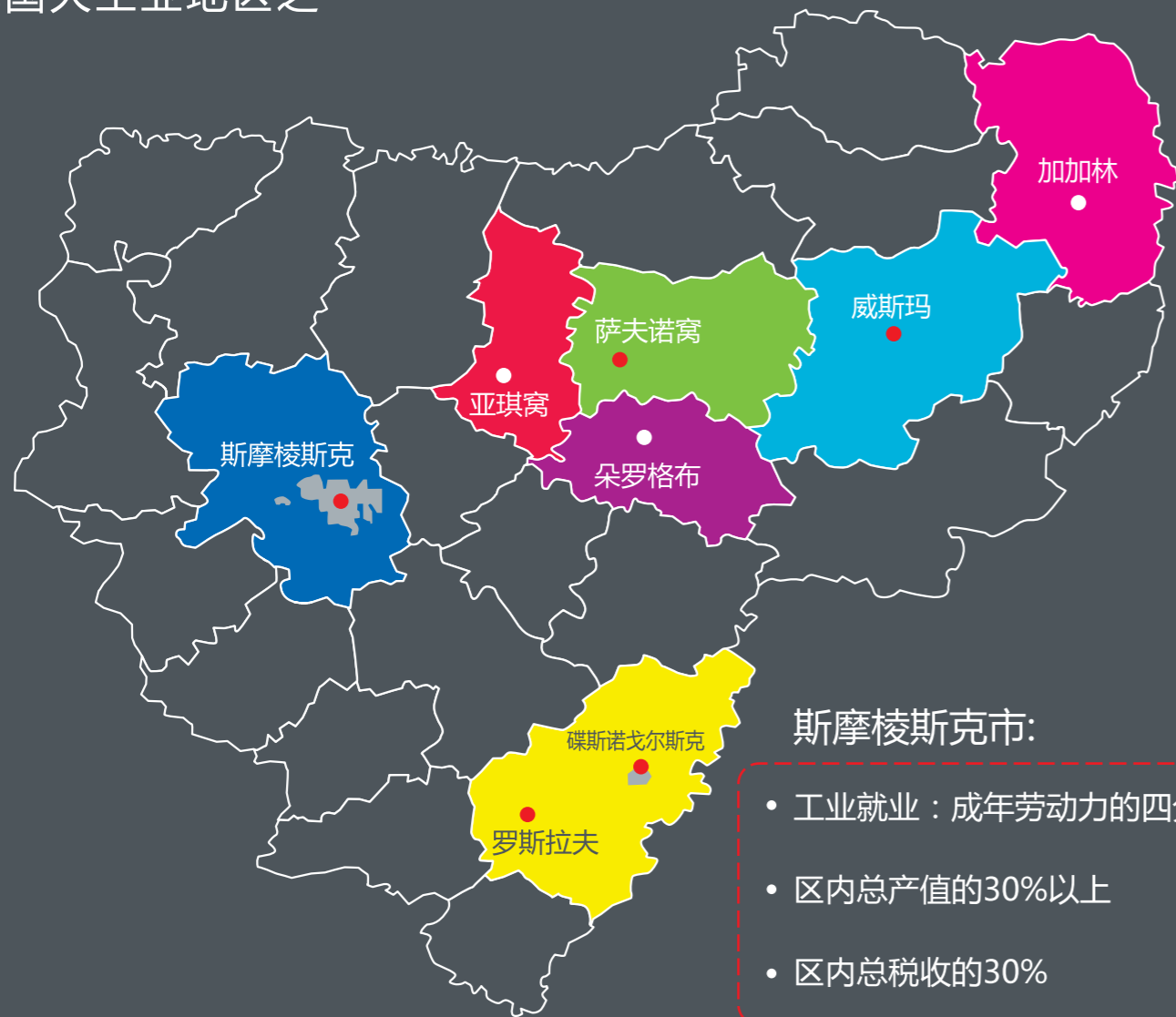


旅游业

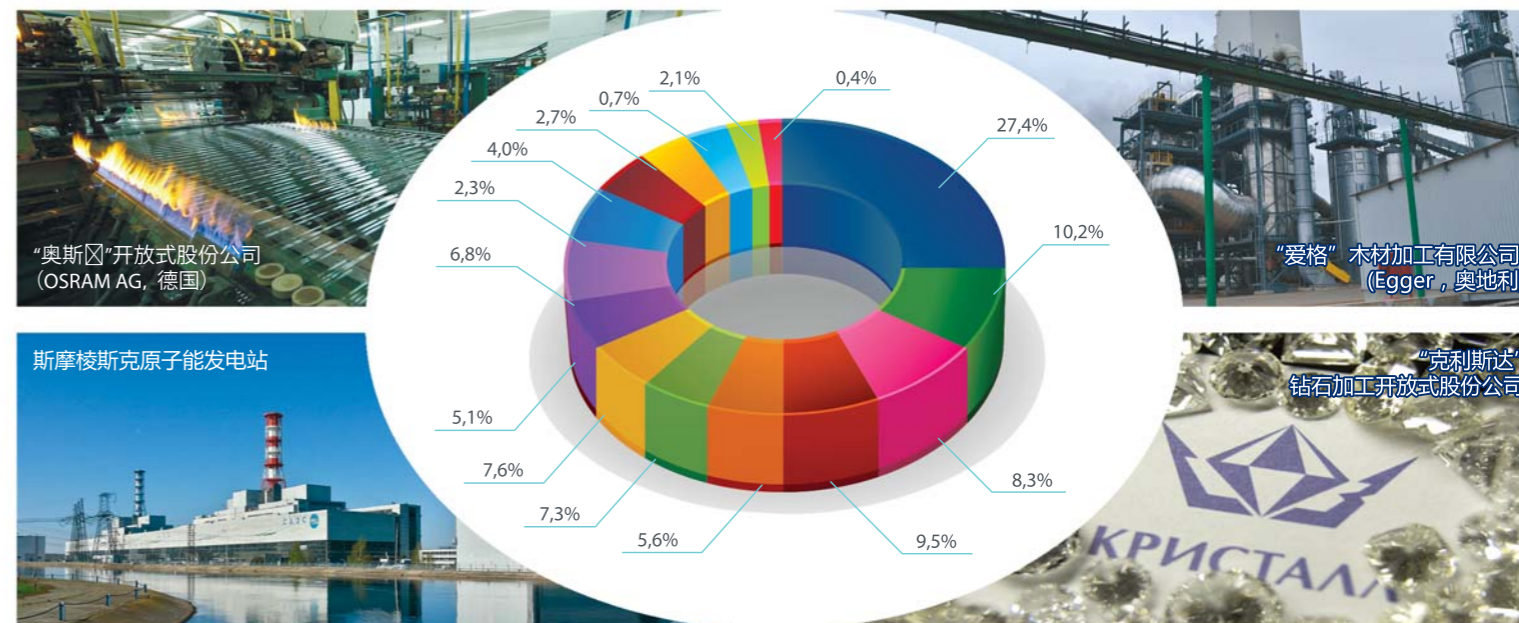
60 所博物馆
4220 个文化遗产的项目
(历史文化的文物, 博物馆, 纪念像等)
1750 个考古遗产的项目,
包括特别保护自然保护区 (“斯摩棱斯克湖泊”
国家园区, “加加林”自然园区)

区域工业

斯摩棱斯克州：
俄国大工业地区之一



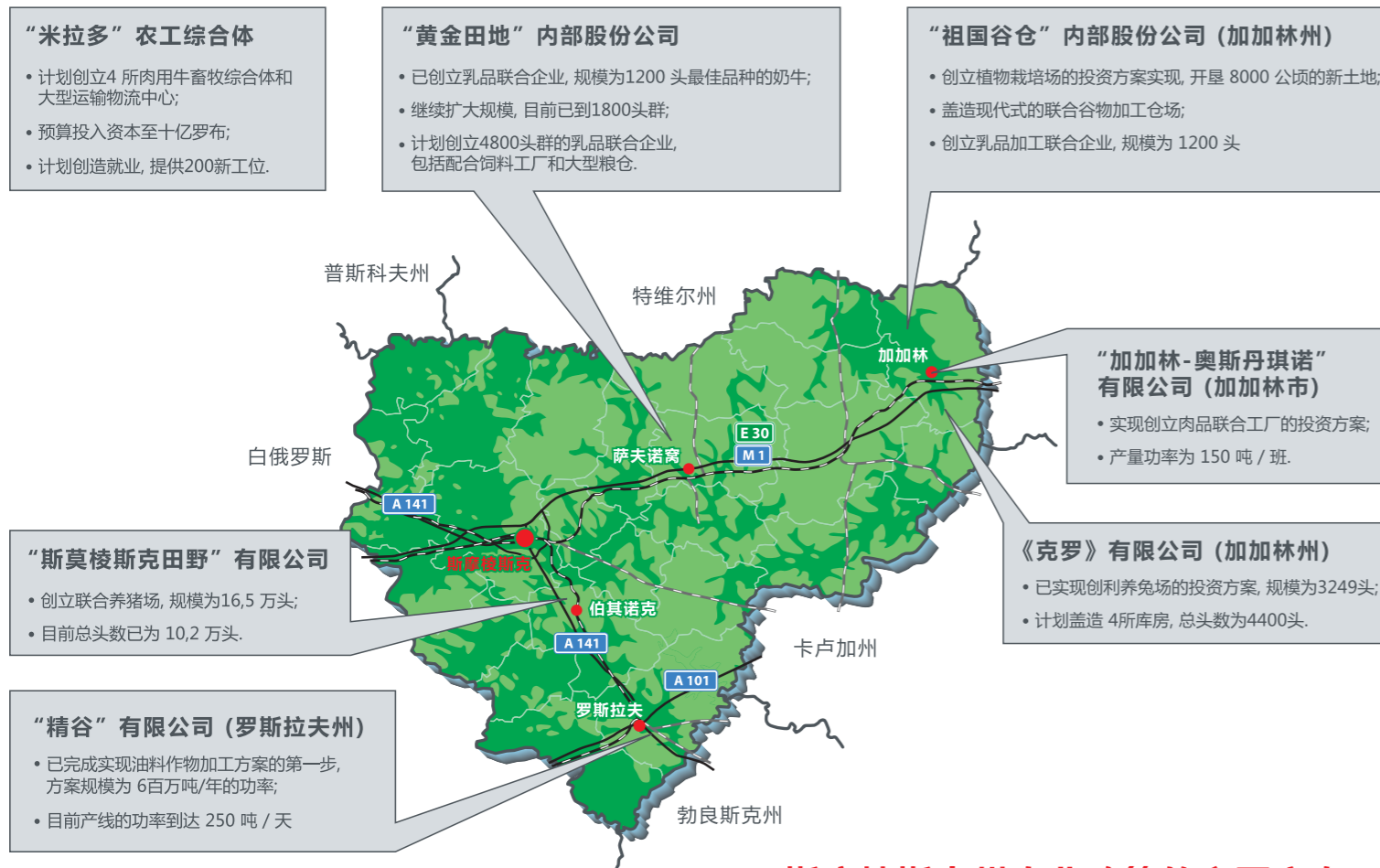
斯摩棱斯克州工业生产结构



- 电力、天然气、自来水生产和分布
- 橡胶和塑料产物生产
- 机械及设备的生产
- 实木加工, 木制品生产
- 纺织和缝纫生产
- 地下采矿
- 纸浆和造纸生产, 印刷和出版发行业
- 皮革、皮革产物、皮鞋生产
- 其他非金属矿物产品生产

农工联合企业

农工联合企业范围的投资方案



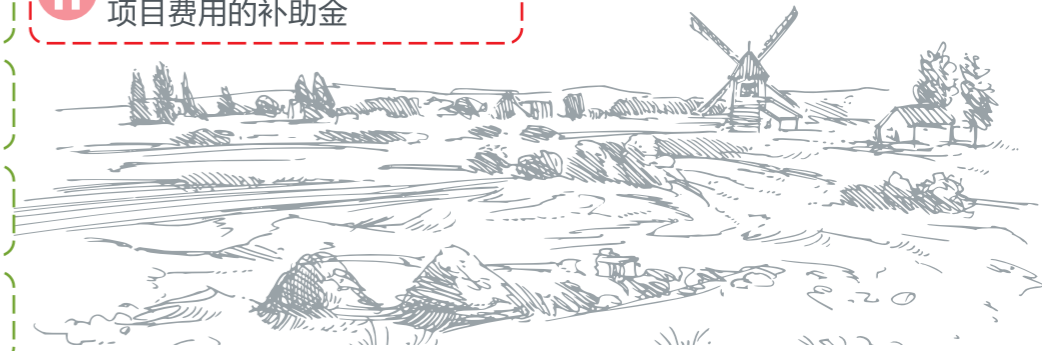
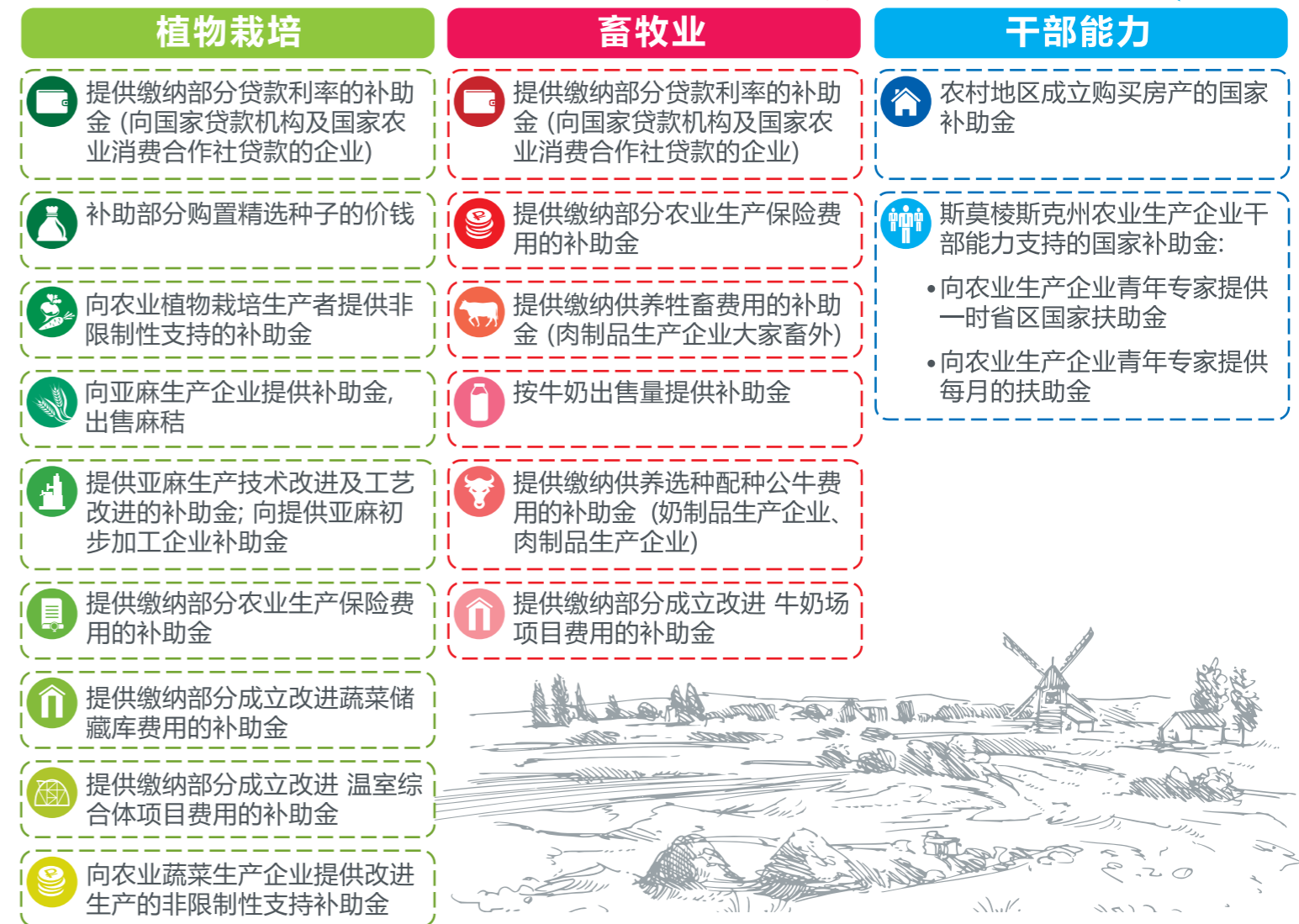
斯摩棱斯克州农业政策的主要方向:

- 创造最优扩大产量规模的条件;
- 创造最优销售农业产品条件, 提高本州产品在全国粮食市场的产销衔接;
- 为农业联合企业的商品生产者保证经济稳定性;
- 农地全面发展

- 1,7 百万公顷的农地
- 280 家农业组织
- 200 家 个体农场及个体工商户
- 17,8 万人有个体家庭副业

农业生产企业国家支持

补助金



减免概况

0% 运输工具税金 包括各种拖拉机、联合机、收获机和多种用于农工的特殊机器 (专属农业生产企业的范围以内)

学前教育 学校教育



279 个机构
3,5 万员工

403 个机构
8,8 万员工

66 个机构
5,3 万员工

中等教育: 32 个机构
128 种专业



高等教育:
33 个机构
80种专业



校外教育 专业教育



73  国家保健机构

- 主要国家保健机构:
- 国家区域中心医院
- 国家区域儿童中心医院
- 老战士医院
- 急救医院
- 产期中心
- 传染病艾滋病防治中心
- 验血中心
- 病理学研究所



“外伤矫形修复术国家中心”装备现代医用设备并且全面符合国际标准。





特瓦尔多维斯奇国家区域图书馆已公认为最佳国家图书馆之一。



斯摩棱斯克中央乐团音乐堂

2013年
斯摩棱斯克市庆祝
1150周年

格利波耶多夫国家剧院



特尼斯夫文化展览中心



535所
图书馆



60所
博物馆



4个
文化休息公园



3所
所剧院



展览文化
中心



中央乐团
音乐堂



2417 所体育设施 (一次总服务量为5,6 万人), 设施包括:

25
个体育场



4
所溜冰宫



41
所游泳池



20
个滑雪站



体育教育机构包括:

- 斯摩棱斯克国家体育旅游学院
- 斯摩棱斯克国家奥运预备队专业技术学校
- 斯摩棱斯克工艺体育学院
- 加加林中等专业示范学院
- 斯摩棱斯克州省队体育准备中心
- 10 所青年体育奥运预备队专业学校, 31 所青年体育学校, 22 个体育俱乐部

每年为残障儿童特殊举行寒暑假奥运, 田径运动, 越野滑雪和其他运动种类的比赛。残障运动员作为省队员参加国家及国际多种比赛。

“斯摩棱斯克环” 汽车竞赛场是一条符合国际标准的赛场, 适合举行环形竞赛。赛场长度为3357 米, 宽度为12 - 15 米。
www.smolenskring.ru

旅游业市场潜力



尤里·加加林 (1934-1968)
世界第一名航天员

旅游经营商
114
家旅游代理商

60
所博物馆

4220
文化遗产项目

1750
考古遗产项目

优先方向



文化知识旅游和事件旅游



休闲旅游



宗教旅游和巡礼



农村环境旅游



治疗康复旅游

文化知识旅游

因多种丰富文化遗产
而不停发展的
我州主要旅游方向



事件旅游包括多种出色文化活动



俄国赛车冠军竞赛以及“斯拉夫杯”赛车竞赛 (CAR-卡蒂莫窝赛车场, 卡蒂莫窝区)



国际斯拉夫历史文化重造会演“格尼欧斯多窝 2014” (斯摩棱斯克市)



国际旅游会演“苏罗威满” (卡蒂莫窝区)



军事历史会演“鲁币诺 1812” (1812 年的斯摩棱斯克鲁币诺主力战的演式重造活动, 卡蒂莫窝区)

地区旅游市场潜力



基里尔, 莫斯科及全俄宗主教从 1984 年 12 月 26 日当作斯摩棱斯克和威斯玛的大主教总主教册立之前当作斯摩棱斯克和加里宁格勒的都主教。



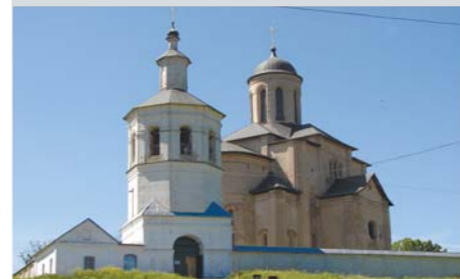
- 1 威利
- 2 普氏瓦斯克
- 3 德米多夫
- 4 鲁德那
- 5 斯球吴卡
- 6 加加林
- 7 吴格拉

宗教旅游和巡礼

主要中心：斯莫棱斯克，威斯玛，伯乐迪诺



圣欧斯益斯克主教座堂。斯莫棱斯克, 1677 年



米迦勒大天使 (斯威尔斯卡亚) 斯莫棱斯克, 1180 - 1197 年



圣三一格拉稀莫伯乐丁斯克修道院, 1530 年



奥迪格特瑞 教堂 (1638年) 先驱圣约翰修道院, 威斯玛

斯莫棱斯克州的环境旅游发展基础



“斯莫棱斯克湖泊”国家公园

- 35 罕有冰川湖
- 徒步、骑行、水上的多种旅游路线的发达网络
- 多数娱乐中心和休息中心
- 民宿酒店迅速发展的网络



“加加林”自然公园

- 靠近莫斯科地区的位置
- 实现大型投资方案“建造 VAZUZA & YAUZA PARK 瓦苏萨 和 雅欧萨 公园 旅游业集聚以及相关的设施 (加加林州的行政主体)”



吴格拉河沿

吴格拉河是俄国休闲旅游最流行的目的地之一。

投资美好未来的地区

斯莫棱斯克州生长接待室

电话：+7 (4812) 38-66-11, 传真：+7 (4812) 38-68-51

电子邮箱：region@admin.smolensk.ru

www.admin-smolensk.ru

斯莫棱斯克州投资发展部

电话：+7(4812) 20-55-32, 传真：+7 (4812) 20-55-39

电子邮箱：invest@admin-smolensk.ru, dirsmol@gmail.com

斯莫棱斯克州投资发展集团

电话：+7 (4812) 77-00-22

电子邮箱：+7 (4812) 77-00-22

斯莫棱斯克州 经营活动扶持基金会

电话：+7 (4812) 77-70-77, 61-05-09

电子邮箱：sofpmp@rambler.ru

www.sofpmp.ru

斯莫棱斯克工商会

电话：+7 (4812) 38-74-50, 38-29-57

电子邮箱：info@smolenskcci.ru

www.smolenskcci.ru

斯莫棱斯克州地区整合性中心

电话/传真：+7 (4812) 38-29-57, 32-83-14, 38-74-32

电子邮箱：expo1@smolenskcci.ru, expo2@smolenskcci.ru

www.eicc-smolensk.ru

斯莫棱斯克州投资入门网站

www.smolinvest.com

